



**ZXS**

**EINWELLENZERKLEINERER**

# ZXS-BAUREIHE

Der Einwellenzerkleinerer für anspruchsvolle Zerkleinerungsaufgaben. Die Maschinen sind extrem robust gebaut und erreichen hohe Durchsatzleistungen. Arbeitsbreiten von 1500 bis 3000 mm und Rotordurchmesser von 750 mm sind standardmäßig lieferbar.



Die ZXS-Baureihe ist mit einer Zwei-Stufenhydraulik ausgestattet. Diese verhindert somit hohe Stromspitzen und mögliche Rotorblockaden.

Die Anpressvorrichtung wird im Maschinengehäuse berührungslos geführt. Die Rotoren der ZXS-Baureihe besitzen einen 750 mm Rotordurchmesser. Diese sind in überdimensionierten Stahl-Stehlagergehäusen gelagert. Die Kraftübertragung erfolgt über Keilriemen in Verbindung mit großzügig ausgelegten Getrieben an den jeweiligen Rotorwellenenden.

Die komplette Einheit des Hydraulikaggregates ist platzsparend und wartungsfreundlich, separat und vibrationsfrei auf Schwingelementen montiert.

Die Rotoren arbeiten standardmäßig gegen eine Statormesserreihe. Das stabile Sieb ist am Gehäuse verschraubt und hydraulisch auf und zu klappbar.

Je nach Aufgabenstellung sind die Einwellenshredder mit verschiedenen Verschleißoptionen lieferbar.

# ZXS-BAUREIHE

Typ	1500	2000	3000
Rotor Ø (mm)	750	750	750
Rotorlänge (mm)	1500	2000	3000
Rotordrehzahl (UpM)	46	46	46
Antrieb Rotor (kW)	2x 75	2x 90	2x 132
Antrieb Hydraulik (kW)	7,5	7,5	7,5
Rotormesser (Stk.)	76	96	136
Statormesserreihen (Stk.)	1	1	1
Mahlkammer (mm)	1500 x 1440	1500 x 1840	1500 x 2640
Gewicht (kg)	17000	20200	27000





#### **Rotor mit Hardox-Aufpanzerung**

Für besonders abrasive und verschmutzte Materialien.



#### **Antrieb**

Der Antrieb erfolgt über zwei Antriebsmotoren, Keilriemen und großzügig ausgelegte Getriebe.



#### **Hydraulische Anpressvorrichtung**

Sie ist mit ihrer Lagerung großzügig dimensioniert und gewährleistet eine optimale Zuführung des Materials zum Rotor.



#### **Frontplatte mit Zackenleisten**

Die Frontplatte des Zuführschiebers ist mit Zackenleisten bestückt, um sperrige Teile sicher zu erfassen.



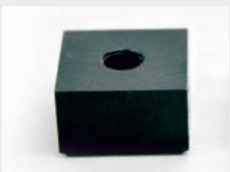
#### **Hydraulik**

Lastabhängig gesteuert und verfügt über eine 2-Stufen-Hydraulik, d.h. die Rückwärtsbewegung erfolgt mit erhöhter Geschwindigkeit.



#### **Langlebige Stehlager**

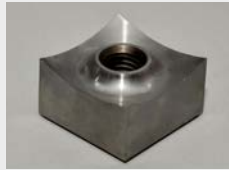
Die robusten, von Mahlkammer getrennten Stehlager garantieren lange Standzeiten.



#### **Optionale Schneidkronen**

Spezielle Anwendungen, wie beispielsweise die Zerkleinerung von Folien oder Filamenten, erfordern flache, weniger aggressive Schneidmesser, die optional verbaut werden können.





### **Drehbare Schneidkronen**

Die Rotoren sind standardmäßig mit konkav geformten, drehbaren Schneidkronen bestückt. Sie sind für schwere Beanspruchungen ausgelegt.



Der Rotor verfügt über eine glatte, geschlossene Oberfläche. Er ist ideal für Recyclingbetriebe für die Verarbeitung von sehr unterschiedlichen Produkten und Materialien, da er als sehr universell gilt.



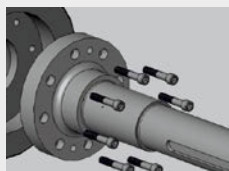
### **Verschraubte Rotormesserhalter und Rotormesser**

Die Rotormesserhalter werden in einer Tasche fixiert bzw. verschraubt (und nicht geschweißt). Auch die Rotormesser sind in den Messerhaltern verschraubt. Der Wechsel der Messer / Messerhalter erfolgt einfach und schnell anhand des zum Lieferumfang gehörenden Abziehers.



### **Einstellbare Statormesser**

Sie garantieren einen exakteren Schnittspalt und somit eine verbesserte Mahlgutqualität.



### **Verschraubte Rotorwellenenden**

Vereinfacht Reparaturarbeiten enorm. Außerdem stellen sie eine Sollbruchstelle dar, um die Maschine vor schlimmeren Schäden zu schützen.



### **Sieb**

Der Siebkorb wird über eine separate Hydraulik mit 2-Hand-Bedienung betätigt. Somit lassen sich Wartungsarbeiten am Rotor, der Wechsel von Siebeinlage, Rotormessern und Rotormesserhaltern einfach und schnell erledigen.



# UNSER SERVICE

Wir bieten einen umfassenden Ersatzteil-, Reparatur- und Wartungsservice.

## SERVICE

Unsere qualifizierten Fachleute verfügen über langjährige Erfahrung im Umgang mit den verschiedenen Maschinentypen. Wir reparieren und warten Maschinen aller großen Hersteller.



## ERSATZTEILE, REPARATUR UND WARTUNG

AMIS liefert Ersatzteile und Verschleißteile für alle Fabrikate und bietet Überholungs-, Reparatur- und Wartungsarbeiten an, wenn möglich auch vor Ort.

## OPTIMIERUNG

Zu den kundenspezifischen Anpassungen zählen beispielsweise Sondertrichter, Zick-Zack-Sichter, Rolleneinzüge, Lärmschutzeinhausungen, Zwangsbeschickungen über Dosierschnecken uvm.



## TECHNIKUM

Im firmeneigenen Testzentrum können Sie sich von der Qualität unserer Maschinen überzeugen und diese genau simulieren.

## WIR KAUFEN IHRE MASCHINE

Wir kaufen gebrauchte Schneidmühlen, Feinmühlen und Shredder aller gängigen Hersteller.

**Sprechen Sie uns gerne an:**

Telefon **+49 6226 7890-0** · E-Mail: **info@amis.de**



## AMIS Maschinen-Vertriebs GmbH

Im Rohrbusch 15 · 74939 Zuzenhausen · Germany

Tel. +49 6226 7890-0 · info@amis.de · [www.amis.de](http://www.amis.de)

