

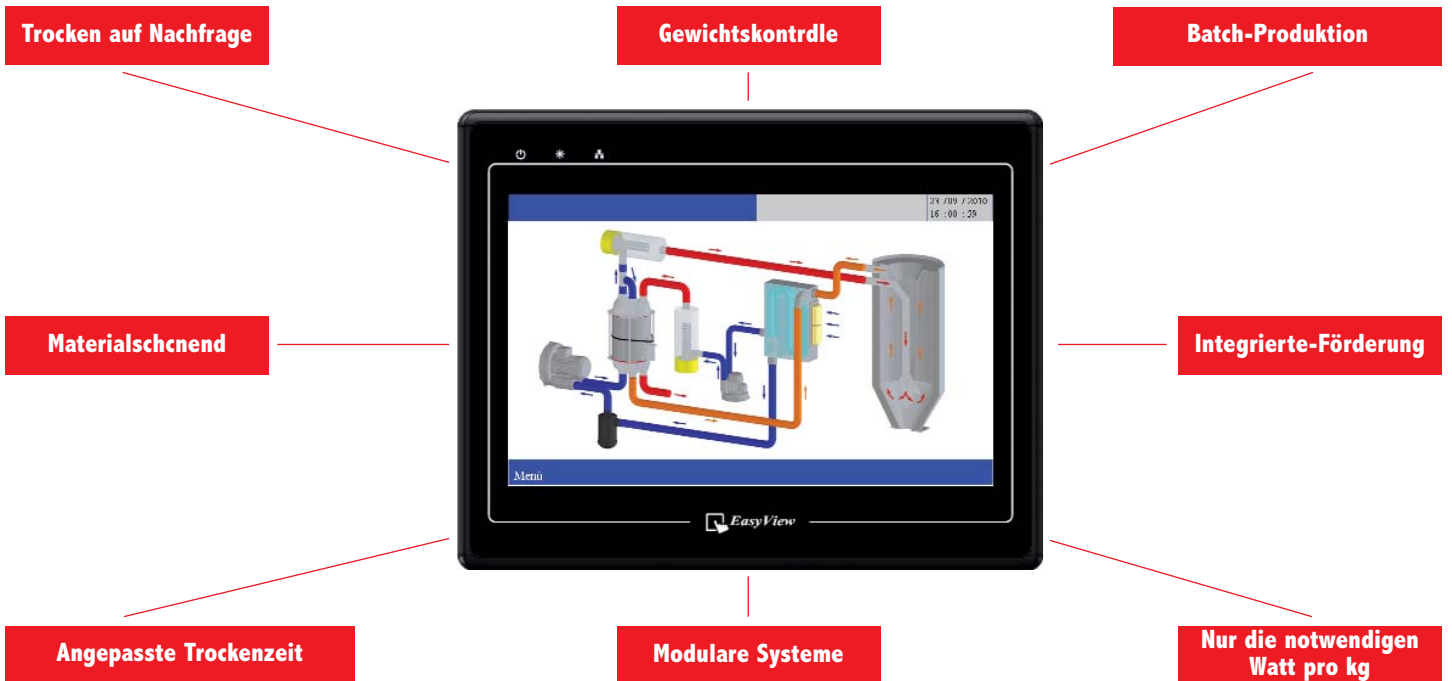
Trockner

- **Trocknenlufttrockner Serie DAC - DW
DWCompact - D/DP**
- **Zentrale Trocknungs- & Fördersysteme**
- **Überwachung**
- **Extrusion & PET-Systeme**



PLASTIC
SYSTEMS
ADVANCED PLASTIC SOLUTIONS

Deutsch



Zur Erleichterung der Einstellung der Trocknungssysteme ist eine Material-Datenbank in der Steuerung als zusätzliche Funktion integriert. Die Datenbank enthält einen Datenpool mit Parametern von rund 50 Standard-Materialien und kann andere zusätzliche, vom Kunden angegebene, Materialrezepte erfassen.

Material	Chemikalische Beschreibung	Schüttdichte kg/dm ³	Trocknungszeit h	Trocknungs- temperatur °C	Nominaler Luftstrom m ³ /kg	Endfeuchte Gewichts-%	Typ.
							Startfeuchte Gewichts-%
ABS (extrusionsfähig)	Acrylnitril-Butadien-Styrol	0,55	3-4	80-85	2,2	< 0,015	<0,2
ABS (gußfähig)	Acrylnitril-Butadien-Styrol	0,55	2-3	85	2	< 0,020	<0,2
CA (2)	Celluloseacetat	0,70	2-3	70	2	< 0,020	<0,7
CAB	Celluloseacetat/Butyrate	0,60	2-3	70	2	< 0,020	<0,6
EVA (2)	Ethylenvinylacetat	0,60	2-3	90-105	1,8	-	-
EVOH	Ethylenvinylalkohol	0,60	2-3	90-105	2	-	-
LCP (1) (3)	Flüssigkristallpolymer	0,80	3-4	150	2,2	<0,01	<0,05
PA 11-12 (3) (*) - Nylon	Polyamide, Nylon	0,60	3-5	70-80	2	0,15-0,02*	0,6-1,2*
PA 6, 46, 66 (3) (*) - Nylon	Polyamide	0,60	4-6	70-80	2	0,15-0,02*	0,6-1,2*
PAI	Polyarylenimide	0,85	6-8	180	2	<0,02	-
PAR (1) (3)	Polyacrylate	0,70	5-6	120	2	<0,02	-
PBT (1) (3)	Polybutylenterephthalat	0,80	3-4	130-140	2,2	<0,02	<0,15
PC (3)	Polycarbonat	0,65	2-3	120	2	<0,02	<0,3
PC/ABS	Abs/Polycarbonat	0,65	3	100	2	< 0,020	<0,1
PC/PBT	Polycarbonat/PBT	0,75	3-4	110	2,2	-	-
PE, HDPE-Kabel(*) (halogenfrei, α)	Polyethylen	0,70	4-10	60	2,5	<0,04*	<0,08
PE, HDPE, LDPE (7)	Polyethylen	0,50	1	85	1,6	<0,01	<0,02
PE, HDPE, LDPE schwarz 3%	Polyethylen + carbonBlack 3%	0,55	2-3	80	1,8	<0,01	-
PE, HDPE, LDPE schwarz 40%	Polyethylen + carbonBlack 50%	0,70	2-3	80-90	2	<0,02	<0,2
PEEK (1) (3)	Polyetheretherketon	0,80	3-4	150-160	2,2	<0,05	<0,1
PEI (1) (3)	Polyetherimid	0,75	4-5	140-160	2,5	<0,01	<0,2
PEN (1) (3)	Polyethylenaphthalat	0,85	5-6	150-170	3	<0,005	-
PES	Polyethersulfon	0,80	3-4	150-180	2	<0,05	0,35
PET-Faser Textil (1) (3) (8)	Polyethylenterephthalat	0,84	5-6	160-180	3	<0,003	<0,2
PET-Flasch. I Faser-Blatt (1) (3)	Polyethylenterephthalat	0,84	5-6	160-180	3	<0,003	<0,2
PET-Spritzguss (1) (3)	Polyethylenterephthalat	0,85	3-4	130-140	2	<0,02	<0,2
PET-Faser Textil (1) (3) (8)	Recycled PET- Post Consumer Regrid	0,35	4-5	130-140	3	<0,008	<0,3
PETG (4) (6)	Polyethylenterephthalat Glycol	0,74	4-5	65	3,5	<0,01	<0,1
PMMA - Acryl	Polymethylmethacrylat	0,65	3-4	80	3	<0,02	<0,3
POM - acetische- (Homopolymer)	Polyoxymethylen	0,85	1	90-100	2	-	<0,1
PP Talk 40%	PolyPropylen	0,65	2-3	90	2	<0,02	-
PPO (3)	PolyPropylen	0,65	2-3	90	2	<0,02	-
PPS (1) (3)	PolyPropylen	0,65	2-3	90	2	<0,02	-

Trockenlufttrockner Serie DAC

Kleine Drucklufttrockner **ausgestattet mit zwei Molekularsieb**, in denen der Luftstrom abwechselnd von einem Turm zum anderen ausgetauscht wird. DAC-Trockner erhöhen die Leistung bei der Behandlung von hygroskopischen Materialien.

Die Serie umfasst vier Trocknerbaugrößen für eine Kapazität von **6 bis 100 dm³**, geeignet für Durchsätze **bis zu 25 kg/h**. Diese kleinen Trockner nutzen sowohl den Ausstoß von Druckluft auf den atmosphärischen Druck und aus der Behandlung von Druckluft durch Molekularsieve, um **Taupunkt-Werte von -25 °C bis -50 °C** zu erreichen. DAC-Serie Trockner sind ideal, um direkt auf kleinen und mittleren Spritzgießmaschinen installiert zu werden, was auch eine zuverlässige Lösung im medizinischen Bereich darstellt.

Wichtige Vorteile der Standard-Version:

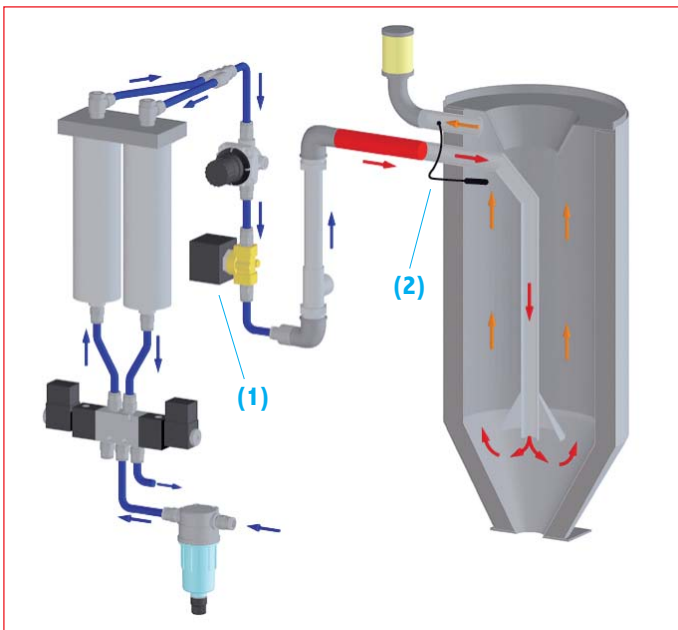
- Einfachere Programmierung, **nur zwei Parameter einstellen** (Materialart & Maschinen-Verbrauch pro Stunde)
- **Gießform-Wartungszyklen** reduziert um 30%
- **Automatisches Anti-Stress**-Gerät, das fähig ist, Prozessluft aufzuteilen, was eine Überhitzung des Materials Granulat im Trichter, sowie die Verschwendung von Energie und Druckluft verhindert **(2)**

Standard-Geräte:

- Mikroprozessor LCD-Display-Steuerung
- Trockenzeitmanagementventil mit automatischer Einstellung des Luftstroms nach dem Materialdurchsatz **(1)**
- Wochenschaltuhr
- RS485 Modbus Kommunikationsschnittstelle
- Optischer Alarm
- Manueller Schieber
- Filter für Öl-Trennung
- Stecker für externe Taupunktdisplay

Optionen:

- HC Handsteuerung
- Taupunkt integriert im Gerät
- Tragbares Taupunkt-Gerät
- Venturi-Saugförderer
- Pyrex Basis (DAC6 -15)
- Sockel mit Materialauslass (DAC 3-100)
- Medizinische Version
- Kohlefilter für DAC Lufteinlass



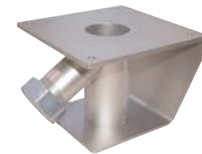
Venturi-Saugförderer



Pyrex Basis



HC Handsteuerung



Basis mit Materialauslässe

		DAC6	DAC15	DAC30	DAC50	TURBO DAC75	TURBO DAC100
Trichtervolumen	dm ³	6	15	30	50	75	100
Prozessluftmenge	Nm ³ /h	2-6	5-15	7-20	7-20	15-40	15-40
Prozesstemperatur	°C	50-150	50-150	50-150	50-150	60-150	60-150
Heizleistung	kW	0,65	0,65	0,95	0,95	1	1
Gesamtleistung	kW	0,7	0,7	1	1	1,1	1,1
Energieverbrauch bei 80 °C	kW	0,04-0,09	0,07-0,22	0,11- 0,29	0,11-0,29	0,27-0,73	0,27-0,73
Stromversorgung	bar	6-8	6-8	6-8	6-8	6-8	6-8
Abmessungen	V/Hz	230/1/50-60	230/1/50-60	230/1/50-60	230/1/50-60	230/1/50-60	230/1/50-60
Gewicht WxDxH	mm	374x313x454	436x360x605	483x416x678	531x457x908	667x675x969	667x675x1179
Druckluft, bar	kg	10	16	20	23	58	62

Trockenlufttrockner Serie DW

Die Trockner Serie **DW**, ausgestattet **mit Waben-Adsorptionsrotor-Technologie**, stellt eine neue Höchstleistung in Entfeuchtungssystemen dar, die den Energieverbrauch durch maximale Effizienz und vielseitige Einsetzbarkeit optimiert.

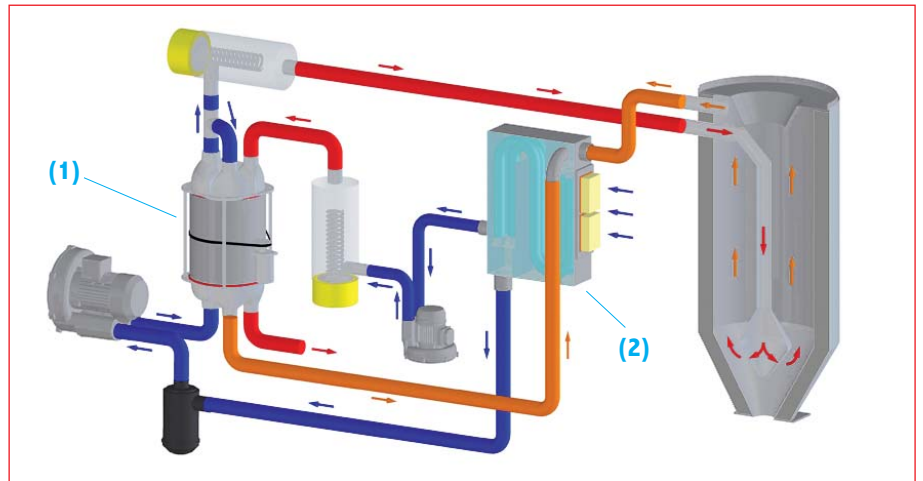
DW-Modelle halten einen Taupunkt von -25 °C bis 50 °C konstant, dank ihrer Trockenmittel-Molekularsieb-Rotortechnologie mit Luftstrommenge von 30 bis $600\text{ m}^3/\text{h}$. Wegen der Besonderheiten dieser neuen Serie ist sie für Anwendungen im medizinischen und Lebensmittelbereich geeignet. Ihre großen Vorteile und Funktionen sind auch in der Basisversion erkennbar.

Serienmäßige Ausstattung:

- Mikroprozessorsteuerung mit LCD-Display, einfache Programmierung, nur zwei Parameter einstellen (Materialart und Maschine Verbrauch pro Stunde)
- Molekularsiebe mit Wabe-Rotor-Technologie **(1)**
- PID elektronische Steuerung von Prozesstemperatur mit automatischer Voreinstellung der Sicherheitstemperatur
- Integriertes energiesparendes Gerät **(2)**
- Interne Heizkammer aus Edelstahl, isoliert
- Seitenkanalverdichter für Prozess und Regeneration
- Prozess-Filter
- Regenerationsfilter
- Wochenschaltuhr
- Solid State Relais (SSR) zur Erwärmung der Prozessluft
- RS485 ModBus
- Warnlampe
- Multi-Trichter DTM-Schnittstelle

Optionen:

- Volumenstromregelung mit Frequenzumrichter Wechselrichter
- Taupunkt-Instrument Überwachungs- und Steuerungssystem mit Alarm
- Operator Touchscreen-Panel
- Akustischer Alarm
- Hand-Controller HC
- Druckschalter für verstopften Filter
- Spezielle Prozesslufttemperatur-Sicherheitssteuerung
- Portables Taupunkt-messgerät
- Stecker für externe Taupunktdisplay $<75\text{ °C}$
 $>150\text{ °C}$ Wärmetauscher für Temperatur empfohlen



DW-Modell mit Wabe Rotor

			DW30	DW60	DW100	DW160	DW200	DW300	DW400	DW600
Luftstrom	m^3/h		30	60	100	160	200	300	400	600
Prozesstemperatur	MT	°C	70-150	70-150	70-150	70-150	70-150	70-150	70-150	70-150
	HT		70-190	70-190	70-190	70-190	70-190	70-190	70-190	70-190
Leistung Prozess Gebläse	kW		0,45	0,4	0,75	1,1	1,6	3	4	5,5
Leistung gebläse Regeneration	kW		0,1	0,2	0,2	0,4	0,4	0,37	0,37	0,37
Leistung Heizungsprozess	MT	kW	1,2	2	2	3,5	5	7,5	7,5	15
	HT		-	-	3,5	5	9	15	15	22,5
Leistung Heizung Regener.	kW		0,8	2	2	3,5	3,5	5	9	9
Installierte Leistung insgesamt	MT	kW	2,55	4,6	5	8,5	10,5	16	21	30
	HT		-	-	6,5	10	14,5	23,5	28,5	37,5
Stromversorgung	V/Hz		230/1/50-60	400/3/50-60	400/3/50-60	400/3/50-60	400/3/50-60	400/3/50-60	400/3/50-60	400/3/50-60
Abmessungen WxDxH	mm		540x834x842	540x1062x1294	540x1062x1294	540x1062x1294	540x1062x1294	950x1095x1858	950x1095x1858	950x1095x1858
Gewicht	kg		80	140	150	175	185	350	400	450

Trockenlufttrockner Serie DWCompact

Der neue kompakte Trockner der Serie **DWC** benutzt die Waben-Adsorptionsrotor-Technologie, die eine überlegene Prozess-Leistung im Trocknungsprozess verspricht, mit wenigen vom Benutzer einzustellenden Parametern.

DWC integriert den Trichter und die Förderung um die Produktion entsprechend den Anforderungen der Spritzgießmaschine anzupassen unter Berücksichtigung aller Faktoren der Trocknung.

Diese neue DWC-Reihe umfasst drei Modelle von 70 bis 280 mc/h und kann individuell oder zentral operiert werden zur Herstellung von mehrerer Materialien, gesteuert von einem Touch-Screen. Taupunkt -25°C bis 50 °C.

Neben den Standard-Funktionen der DWC gehören:

- Volumenstromregelung mit Frequenzumrichter
- Maschinen- und Trichter-Förderung
- Materialniveauregulierung durch Wägezellen
- Material Anti-Stress-Kontrolle
- Angepasste Trockenzeit
- Batch-Produktion
- Modulare Systeme

Optionen:

- Operator Touchscreen-Panel
- Taupunkt-Gerät
- DWC-Saugförderer
- DWC Multi-Touch



Touch Steuerung mit bis zu 8 Multi DWC



		DWC150	DWC250	DWC500
Trichtervolumen	dm ³	150	250	500
Prozessluftmenge max	m ³ /h	30-70	60-140	100-280
Prozesstemperatur	MT °C	70-140	70-140	70-140
Leistung Prozess Gebläse	kW	0,4	0,75	1,6
Regenerative Heizvorrichtung	kW	0,2	0,2	0,4
Leistung Bläser Regeneration	MT kW	1,5	2	5
Leistung Prozessheizung	kW	1,5	2	3,5
Installierte Leistung insgesamt	MT kW	3,6	4,95	10,5
Material des Empfängers		LDM10	LDM10	LDM25
Stromversorgung	V/Hz	400/3/50-60	400/3/50-60	400/3/50-60
Abmessungen WxDxH	mm	660x1312x1718	660x1312x2208	825x1477x2423
Gewicht	kg	220	240	300

Luftentfeuchter Serie D

Plastic Systems **D-Serie** Adsorptionstrockner sind so konzipiert und implementiert, um Feuchtigkeit, die in hygroskopischen thermoplastischen Granulaten absorbiert worden ist, zu entfernen. Das Sortiment umfasst eine Reihe von Modellen, mit Prozessluftvolumen von 80 m³/h bis 500 m³/h, geeignet für jede Anforderung in der Produktion. Taupunkt bis -50 °C.

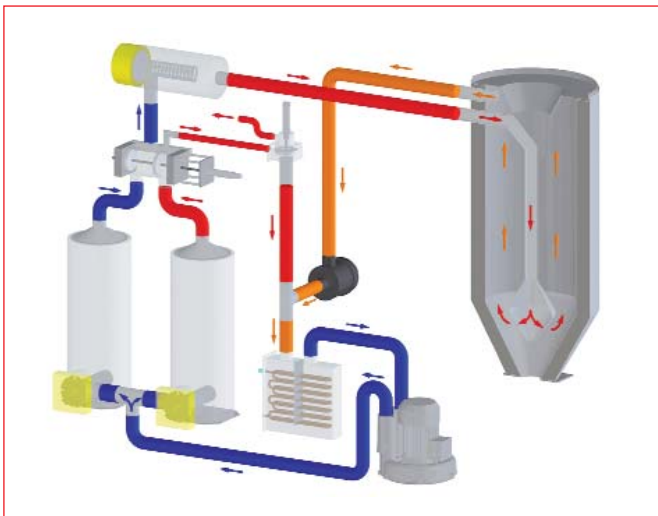
Die wichtigsten technischen Merkmale der Standard-Adsorptionseinheiten sind: Maschine läuft automatisch mit Tag/Wochenschaltuhr; Mikroprozessor Bedienfeld mit LCD- oder **SPS**-Display und Tastatur (optional); die wichtigsten Komponenten in Kontakt mit Prozessluft sind aus Edelstahl; Hochkopf rauscharme Seitenkanalverdichter, Filter für Luft mit hoher Filterkapazität; Schutzvorrichtungen, um Komponenten vor Überhitzung zu schützen, Endbenutzeroberfläche mit Tastenfeld, **LCD oder Touch Screen-Display**; Möglichkeit zur Kopplung der Adsorptionstrockner mit einem breiten Spektrum von Wartungstrichtern von 15 bis 1500 Liter; Edelstahltrichter mit Isolierungsdicke von 60 bis 100 mm.

Standard-Version wichtigste technische Merkmale:

- **Nur zwei Parameter**, um das Arbeitsprozesse einzustellen (Materialart und Verbrauch/h)
- **Kühlung Stoppperät**, um automatisch Stopzeit einzustellen, daher Vermeidung thermischen Abbaus vom Materialgranulat im Prozess
- Mono- oder Multi-Trichter-Systemdesign mit **DTM Trocknungszeitmanagement**-Schnittstelle
- Closed-Loop-Regenerationskreis, ausgestattet mit Temperaturregelung für noch geringeren Energieverbrauch, mit Energieersparnisse bis zu 50% (DP-Version)

Optionen:

- Operator Touchscreen-Panel
- Akustischer Alarm
- Hand-Controller HC
- Druckschalter für verstopften Filter
- Spezielle Prozesslufttemperatur Sicherheitssteuerung
- Tragbarer Taupunkt
- Stecker für externe Taupunktdisplay
- Taupunkt-Steuerung



Zwillingsstürme-Modell



			D800	D801	D802	D803	D804	D805
Luftstrom		m ³ /h	80	120	150	300	400	500
Prozesstemperatur	MT	°C	70-150	70-150	70-150	70-150	70-150	70-150
	HT		70-190	70-190	70-190	70-190	70-190	70-190
Leistung Prozess Bläser		kW	0,75	1,3	1,6	3	5,5	5,5
Leistung Prozessheizung	MT	kW	2	3,5	3,5	7,2	10,8	14,4
	HT		3,5	5	5	10,8	14,4	18
Regenerative Heizvorrichtung		kW	1,5	1,5	2	5	5	5
Installierte Leistung insgesamt	MT	kW	4,25	6,3	7,1	15,2	21,3	24,9
	HT		5,75	7,8	8,6	18,8	24,9	28,5
Spannungsversorgung		V/Hz	400/3/50-60	400/3/50-60	400/3/50-60	400/3/50-60	400/3/50-60	400/3/50-60
Abmessungen WxDxH		mm	540x1062x1294	540x1062x1294	540x1062x1294	950x1095x1858	950x1095x1858	950x1095x1858
Gewicht		kg	110	120	135	280	350	370

Luftentfeuchter Serie DP

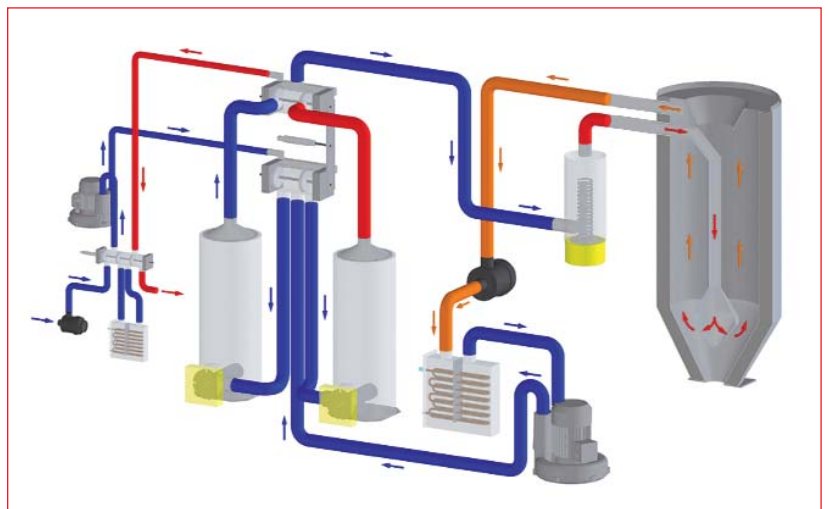
Plastic Systems **DP-Serie** Adsorptionstrockner sind so konzipiert und implementiert, um Feuchtigkeit, die in hygroskopischen thermoplastischen Granulaten absorbiert worden ist, zu entfernen.

Die Reihe umfasst eine große Anzahl von Modellen, mit Prozessluftvolumen **von 300 m³/h bis 5000 m³/h**, geeignet für jede Anforderung in der Produktion. Die neusten technologischen Lösungen und ständige Überprüfung haben die beste Leistung im Hinblick auf hohe Effizienz in der Verwendung von Molekularsieben erbracht. Sie reduzieren den Energieverbrauch auf das Minimale.

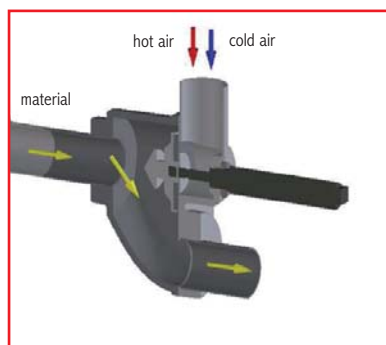
Die wichtigsten technischen Merkmale der Standard-Adsorptionseinheiten sind: Maschine läuft automatisch mit Tag/Wochenschaltuhr; Mikroprozessor Bedienfeld mit LCD- oder **SPS-Display** und Tastatur (modellabhängig); die wichtigsten Komponenten in Kontakt mit Prozessluft sind aus Edelstahl; Hochkopf rauscharme Seitenkanalverdichter, Filter für Luft mit hoher Filterkapazität; Schutzvorrichtungen, um Komponenten vor Überhitzung zu schützen, Endbenutzeroberfläche mit Tastenfeld, **LCD oder Touch Screen-Display**; Möglichkeit zur Kopplung der Adsorptionstrockner mit einem breiten Spektrum von Wartungstrichtern von 15 bis 15.000 Liter; Edelstahltrichter mit Isolierungsdicke von 60 bis 100 mm.



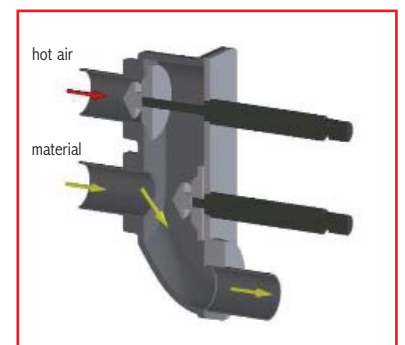
DTM Multi-Trichter



Zwillingstürme mit Closed-Loop-Regeneration



Geschlossene Rohrreinigung



Doppel geschlossene Rohrreinigung

			D803P	D804P	D805P	D806P	D808P	D810P
Luftstrom		m ³ /h	300	400	500	600	750	1000
Prozesstemperatur	MT	°C	70-150	70-150	70-150	70-150	70-150	70-150
	HT		70-190	70-190	70-190	70-190	70-190	70-190
Leistung Prozess Bläser		kW	3	5,5	5,5	5,5	7,5	8,5
Leistung Bläser Regeneration		kW	0,4	0,4	0,4	0,85	0,85	0,85
Leistung Prozessheizung	MT*	kW	7,2	10,8	14,4	18	18	27
	HT*		10,8	14,4	18	27	27	40,5
Installierte Leistung insgesamt		kW	5	5	5	12	12	12
Leistung regenerativer Heizvorrichtung	MT	kW	15,6	21,7	25,3	36,35	38,35	48,35
	HT		19,2	25,3	28,9	45,35	47,35	61,85
Spannungsversorgung		V/Hz	400/3/50-60	400/3/50-60	400/3/50-60	400/3/50-60	400/3/50-60	400/3/50-60
Abmessungen WxDxH		mm	950x1095x1858	950x1095x1858	950x1095x1858	1210x1850x2180	1210x1850x2180	1210x1850x2180
Gewicht		kg	350	410	440	1450	1480	1520

* Heizungsverstärker direkt am Trichter

Zubehör Serie DW und D/DP

Das Unternehmen Plastic Systems rundet sein Spektrum an Trocknern mit Performance-Geräten für zentrale Anwendungen ab.



Multi-Hopper-Systeme sind mit der vereinfachten Bedienoberfläche ausgestattet, um Prozess- und Betriebstemperatur, sowie Sicherheits-Temperatur zu visualisieren. mit Doppel-Sonde und automatischer Einstellung der Art des **Materials im Prozess im Entfeuchtungstrichter.**



DTM Trocknungszeitmanagement **verwaltet den Luftdurchsatz** nach Produktionsleistung in jedem Entfeuchtungstrichter, um die beiden Parameter (Materialart und Durchsatz) bei der Programmierung zu vereinfachen. Durch dieses Gerät können die beiden Parameter (Materialart und Durchsatz) direkt vom Trocknerdisplay oder HC Handsteuerung eingestellt werden. Prozess- und Sicherheits-Temperatur werden automatisch durch einen Mikroprozessor gesetzt.



Integriertes Bypass-Ventil zwischen Einfuhr und Ausfuhr Trockenluft

Mit **Anti-Stress** wird der Luftdurchsatz durch dieses Gerät automatisch nach dem Durchsatz der Maschine reduziert, um einen niedrigeren Energieverbrauch zu ermöglichen. Originalparameter werden automatisch zurückgesetzt, wenn die Maschine ihre volle Kapazität erreicht.

			D815P	D818P	D820P	D824P	D830P	D840P
Luftstrom		m ³ /h	1350	1450	2000	2200	2500	2800
Prozesstemperatur	MT	°C	70-150	70-150	-	-	-	-
	HT		70-190	70-190	70-190	70-190	70-190	70-190
Leistung Prozess Bläser		kW	12,5	15	18	12,5+12,5	15+15	18+18
Leistung Bläser Regeneration		kW	1,5	1,5	4	4	4	4
Leistung Prozessheizung	MT*	kW	40,5	40,5	no	no	no	no
	HT*		54	54	67,5	81	81	108
Installierte Leistung insgesamt nein		kW	18	18	24	24	24	24
Leistung regenerativer Heizvorrichtung nein	MT	kW	72,5	75	no	no	no	no
	HT		86	88,5	113,5	134	139	172
Spannungsversorgung		V/Hz	400/3/50-60	400/3/50-60	400/3/50-60	400/3/50-60	400/3/50-60	400/3/50-60
Abmessungen WxDxH		mm	1210x1850x2180	1210x1850x2180	1650x1700x2220	1650x1700x2220	1650x1700x2220	1650x1700x2220
Gewicht		kg	1530	1550	1650	1700	2000	2150

* Heizungsverstärker direkt am Trichter

Zentrale Trocken- & Zuführsysteme

Das Trocknungssystem kann als Standgerät oder auf einem Zwischengeschoss positioniert werden. Ein typisches System umfasst großer Entfeuchtungseinheiten, die Trockenluft für mehrere Gruppen von Trichtern versorgen.

Einzelne Heizkörper können an jedem Trocknungstrichter eingebaut werden, damit mehrere Materialien bei unterschiedlichen Temperaturen innerhalb des gleichen Systems getrocknet werden können.

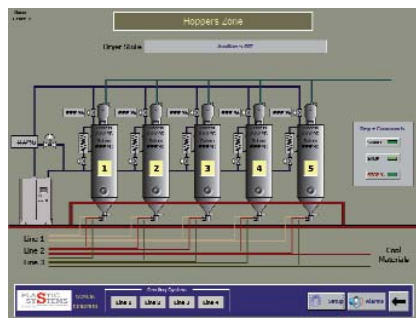
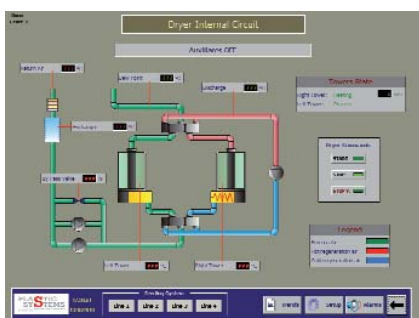
Material-Auswahl wird in der Regel über manuelle oder automatische Steuerung gemacht.



Überwachung

Durch die Verbesserung unseres Überwachungssystems sorgen wir für eine ständige Kontrolle über unsere Geräte (Trockner, Saugförderer, Dosieranlagen etc.). Dieses System hat eine grafische Oberfläche, die die Visualisierung und Überwachung des Status der verschiedenen Einheiten (Füllung, Funktionsweise, Alarmer und historische Trends) erlaubt, sowie die wichtigsten Parameter zu setzen und die verschiedenen Arten von in der Anlage verwendeten Materialien durch eine Materialdatenbank einzuordnen (sie enthält Daten über Lieferanten, Zeit der Bevorratung, Trocknungstemperatur und weitere Informationen).

Ein spezielles Programm (als Option erhältlich) ermöglicht die Fernsteuerung vom Überwachungs-PC über Modem: Ein autorisierter Computer kann an den Überwachungs-PC des Kunden und dadurch die Fenster des Plastic Systems Supervisors sehen.



Extrusionssysteme

Plastic Systems bietet eine breite Palette von Hilfs- und Aufbereitungsanlagen für Extrusionslinien sowie Software zur Überwachung und Set-up aller Maschinen. Die enge Zusammenarbeit mit **OEMs** ermöglicht Plastic Systems, die wettbewerbsfähigsten und personalisierten Lösungen für die Herstellung von Rohren, Folien, Profile, Kabel, Fasern und anderen Produkten, anzuwenden, mit dem Ziel der Erfüllung der Anforderungen des Kunden.



Agitation-Kristallisator



PET-Systeme



PLASTIC
SYSTEMS
ADVANCED PLASTIC SOLUTIONS

PLASTIC SYSTEMS S.p.A.

Via G. Marconi, 6 - 35010 BORGORICCO (PD) ITALY

Tel. (+39) 049.9335901 - Fax (+39) 049.9335905

info@plasticsystems.it

www.plasticsystems.it